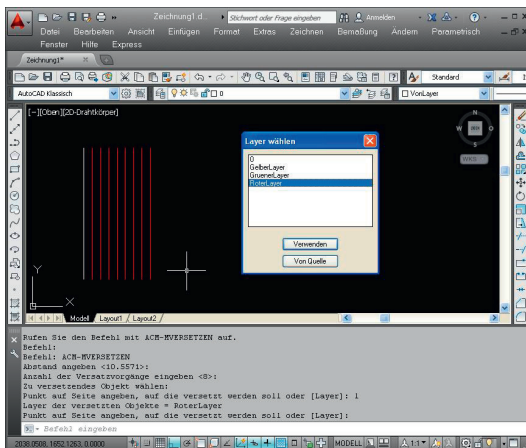




ACM-MVERSETZEN.LSP: Mehrfach versetzen



Das Erstellen konzentrischer Kreise sowie paralleler Linien und Kurven ist die Aufgabe des Befehls VERSETZ, der bestimmt auch schon in der ersten Ausgabe von AutoCAD zu finden war. Mit den Jahren wurde die Urversion immer wieder optimiert. So kam neben anderen die Option „Mehrfach“ hinzu, mit der sich nacheinander beliebig oft neue Punkte für die Versatzrichtung angeben lassen.

Das Tool **ACM-MVERSETZEN.LSP** ist ebenfalls ein Multi-Versetzer, arbeitet aber nicht Schritt für Schritt, sondern versetzt die Elemente bis

zu 1.024 Mal in einem Rutsch auf eine Seite. Und so läuft der Befehl ab: Zunächst fordert er wie das Original zur Angabe der Versatzdistanz auf, wobei immer der zuletzt gewählte Abstand als Vorgabewert angeboten wird, der sich dann bei Bedarf schnell per Eingabetaste übernehmen lässt. Anschließend ist die Anzahl der Versatzvorgänge einzugeben – auch hier mit dem Wert der letzten Befehlsausführung als Auswahlangebot.

Jetzt steht die Bestimmung des zu versetzenden Objekts an. Gültig sind 2D-Polylinien, Bogen, Kreise, Ellipsen, Linien, Polylinien und Splines, sofern sich die Elemente aktuell auf ungesperrten Layern befinden. Zum Schluss muss noch ein Bezugspunkt gezeigt werden, der die Orientierung für den Versatz festlegt. Während der Richtungswahl kann man sich zusätzlich noch über die Option „Layer“ eine Zeichnungsebene aussuchen, auf der die neuen Objekte ih-

ren Platz finden sollen. Hierfür öffnet sich ein Dialogfenster, das alle momentan in der Zeichnung definierten Layer zur Auswahl stellt. Ist diese Option bereits bei einer vorherigen Befehlsausführung zum Einsatz gekommen, wird auch hier der zuletzt verwendete Layer im Listefeld hervorgehoben, so dass ein Klick auf die Schaltfläche „Verwenden“ für die Übernahme genügt.

Das Tool berechnet im Anschluss die jeweils resultierenden Versatzabstände und vervielfacht das Quellobjekt in der gewünschten Menge und Richtung. Sollte die angestrebte Anzahl nicht realisierbar sein – beispielsweise beim Versetzen eines Kreises nach innen – wird in der Befehlszeile darauf hingewiesen, wieviele Versätze erfolgreich ausgeführt wurden.

Gerhard Rampf/ra

Programm: ACM-MVERSETZEN.LSP

Funktion: Objekte mehrfach versetzen

Autor: Gerhard Rampf

Lauffähig ab: AutoCAD 2005

Bezug: online